

2024年1月

# Fleur de soleil

\*フルール・デ・ソレイユ：フランス語で太陽の花“ひまわり”を意味します\*



ひまわり 歯科

〒940-0864 新潟県長岡市川崎2-2478-1  
TEL : 0258-37-7778 / FAX : 0258-37-7775  
HPアドレス <http://www.himawari-dental.jp/>

## 院長挨拶



新年あけましておめでとうございます。  
皆様におかれましては、清々しい気持ちで新春を  
お迎えのこととお慶び申し上げます。



令和6(2024)年は辰年、龍の年に当たります。その「龍の歯」には、どのようなイメージを持たれているでしょうか？伝説や想像の産物とは言え、おそらく皆様の中には右図のような鋭く尖った歯をした龍の姿が浮かんだのではないのでしょうか？



しかし「龍の歯」は想像上のものではなく、現実に存在することを私は知りました。それは…**戦場で活躍する防御施設**です。これらの巨大コンクリートの塊は、敵の兵士や戦車などの進軍を阻止しており、不屈の防御力の象徴でもあります。



歯科の領域で考えると、患者さんの**口の中は一人ひとりが独自の戦場**です。虫歯や歯周病は日々の生活の中で静かに進行し、健康な笑顔や食生活などを脅かします。それに対して、**当院スタッフは「龍の歯」になり、多くの「敵」から患者さんを守る防波堤**です。私たちは、治療計画という名の戦略と技術・知識を武器に患者さんの健康を守り、自分らしい笑顔・美味しい食事を楽しめるために戦っています。



### <令和6(2024)年:目標と戦略>

- ① デジタル化…クラウド式アポイント管理。口腔内スキャナー追加。LINE 活用。  
(予約通知、商品情報など)フェニックスネットを本格的に活用。
- ② 診療技術向上…・エアフローによるクリーニング効果向上。爽快感上昇。  
・インプラント治療を速やかに、かつ長期安定を可能。
- ③ ワーク・ライフ・バランス(仕事と生活の調和)実現…スタッフの増員。スタッフ教育の拡充。  
シフト制安定。



→スタッフの活躍が診療を高品質に保つポイント！

皆様の眼に当院の目標は、実現可能な期待できるものを感じられたでしょうか。「龍の歯」として、患者さんの健康を守る力を発揮できそうですでしょうか？

その期待に応えられる、辰年であります。本年も、よろしくお願いいたします。  
(なお、挿絵3枚のイラストは、私が**チャット GPT**で作った「龍の歯」です。)

院長 北沢 敦



# コラム

## ★福本先生 自己紹介★



新しく就任した歯科医師の福本紗季です。関西弁ですが、よろしくお願いいたします。

### 仕事に対するモットー

一人一人の患者様に「この方は、どんな気持ちで来院されたのか」をしっかりとくみ取れるよう努めています。

### ズバリ！当院の1番の魅力

医院に通えなくなったご高齢の方も訪問診療により、治療を継続できる体制が整っていることです。

### 好きな言葉

整理整頓

### 患者さんから言われて嬉しかった言葉

「また、あなたに診て欲しい。」

### やりがいを感じる時

治療が終わった後、患者様がニコニコ笑って帰られる時。

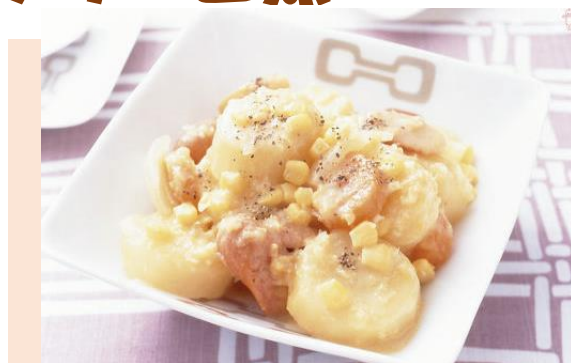


寒い冬に体が温まる、ホカホカの

# ジャガイモのコーンクリーム煮

### ◆材料 <4人分>

- じゃがいも…3個 (320g)
- にんじん…1/3本 (60g)
- 玉ねぎ…1/4個 (47g)
- ソーセージ…6本 (120g)
- 生クリーム…大さじ4
- バター…大さじ1
- 塩…少々
- 黒こしょう…少々
- 固形スープの素…2個 (14g)
- 水…400ml
- ※レモンをしぼると爽やかな味わいになります。



- アヲハタ十勝コーンホール…1缶 (130g)
- アヲハタ十勝コーンクリーム…1缶 (190g)



### ◆作り方

- じゃがいもは厚さ1cm、にんじんは皮をむき厚さ5mmの輪切りにし、玉ねぎはひと口大、ソーセージは斜め半分に切る。
- 鍋にバターを熱し、1を入れて炒め、水と固形スープの素を加え、ひと煮たちしたら蓋をして中火で約5分蒸し煮にする。
- 野菜に火が通ったら、コーンクリームを加えて塩で味をととのえて、生クリームとコーンを加える。
- 3を器に盛り付け、黒こしょうをふる。

調理時間 20分  
 エネルギー 334Cal  
 食塩相当量 3.1g  
 野菜摂取量 26.8g  
 ※エネルギー・食塩相当量・野菜摂取量は1人分の値

エネルギー 334Cal  
 タンパク質 8.1g  
 脂質 18.3g  
 炭水化物 34.5g  
 ナトリウム 1214.0mg  
 食塩相当量 (3.1g)