

定期検診の期間について



3か月ごとの定期検診は短い

頻繁に来なきゃダメ？



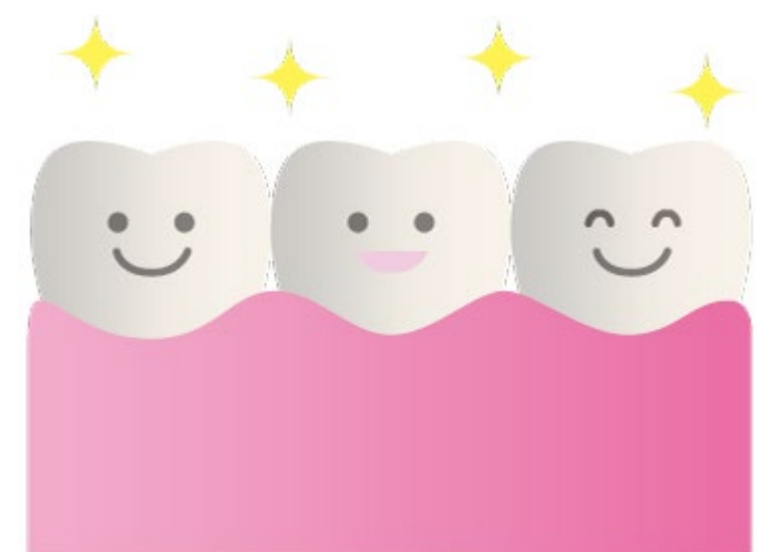
定期検診に来院くださっている患者様100人にアンケートを行ったところ、このような声を多数頂きました

お口の中の歯周病・虫歯の細菌数は
歯科医院でクリーニングを行っても
約3～4か月で元の細菌数に戻ってしまいます



そのため当院では3か月ごとの定期検診を
おススメしています

ですが、お口の中の状況によっては
4～6か月ごとの定期検診で
対応可能な場合があります



定期健診の期間を延ばしたい方は
担当歯科衛生士にご確認ください